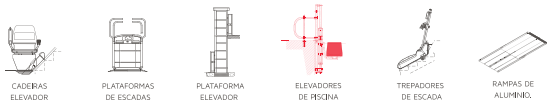


Eliminamos barreiras desde 1993



SCADA
SISTEMAS DE ELEVAÇÃO



Poolstar

O elevador de Piscina "PoolStar" foi construído com o objectivo de proporcionar a utilizadores de cadeiras de rodas ou a pessoas com mobilidade reduzida usufruírem de um banho revigorante em uma piscina ou da prática de ginástica dentro de água.

Controlo da plataforma

A fácil construção e o desenho apelativo e em aço inoxidável tornam os elevadores de piscina movidos através da pressão da água uma solução ideal quer para o utilizador individual quer para instalação em áreas de uso público.

Comodidade e Simplicidade

A comodidade e simplicidade de utilização são mais alguns dos benefícios do elevador de piscina. Uma alavanca de accionamento da subida do elevador de piscina ao nível

da entrada e outra ao nível da água permitem uma fácil subida e descida do mesmo sem carecer de ajuda de terceiros. O assento, cuja altura é passível de regulação consoante a altura desejada, executa uma rotação de 90° ao baixar e ao levantar.

O elevador de piscina é de fácil montagem como desmontagem; não exige montagem abaixo do nível da água! O seu funcionamento é feito através da canalização existente (pressão mínima exigida 3,8 bar). Como opcional existem rodas para facilitar o transporte.

A solução para a sua piscina

Características técnicas do Produto:

- Fácil de manusear;
- Não necessita de ajuda de terceiros;
- Funcionalidade fácil e fiável;
- Desenho apelativo e em aço inoxidável;
- Princípio de funcionamento hidráulico;
- Sem montagem subaquática;
- Montagem e desmontagem rápida;
- Destinado a instalação no interior e/ou no exterior.

LISBOA

Rua Major João Luís de Moura
Famões Park, Armazém W
1685-253 Famões - Lisboa
Portugal

geral@scada.pt

Tel: +351 219 349 490
Fax: +351 219 330 188

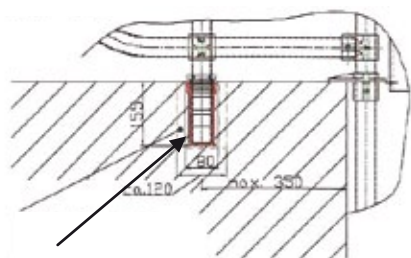
www.scada.pt

O seu Elevador de Piscina

Por meio de uma simples comutação o assento submerge na água e eleva o seu utilizador para fora da piscina. A rotação de 90° permite ao utilizador uma fácil transferência para a cadeira de rodas.

Montagem - Variante A

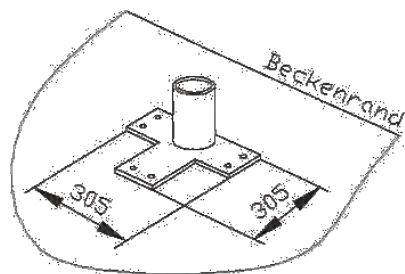
Abertura com Ø120mm e uma profundidade de 155mm onde se fixa por meio de cola ou betão o suporte de montagem



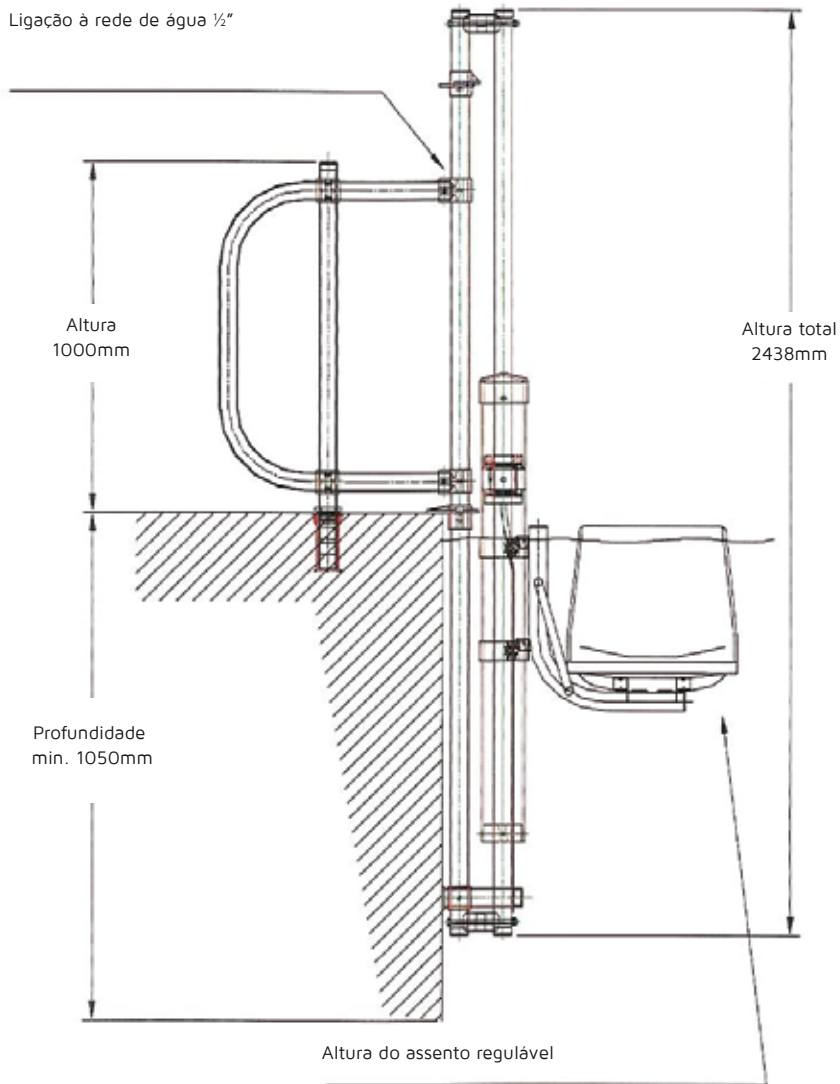
Utilizar cola ou cimento cola

Montagem - Variante B

O suporte de montagem é aparafusado na superfície e junto à borda da piscina.



As fixações podem ser adaptadas às condições estruturais existentes.



Especificações:

- Capacidade de carga máx: 120Kg
- Capacidade de elevação (standard): 1067 mm
- Capacidade máx. de elevação: 1220 mm
- Profundidade mín. da piscina: 1050 mm
- Pressão da água: 3.8 bar

Eliminamos barreiras desde 1993



CADIRAS ELEVADOR



PLATAFORMAS DE ESCADAS



PLATAFORMA ELEVADOR



ELEVADORES DE PISCINA



TREPADORES DE ESCADA



RAMPAS DE ALUMÍNIO

 **SCADA**
SISTEMAS DE ELEVAÇÃO