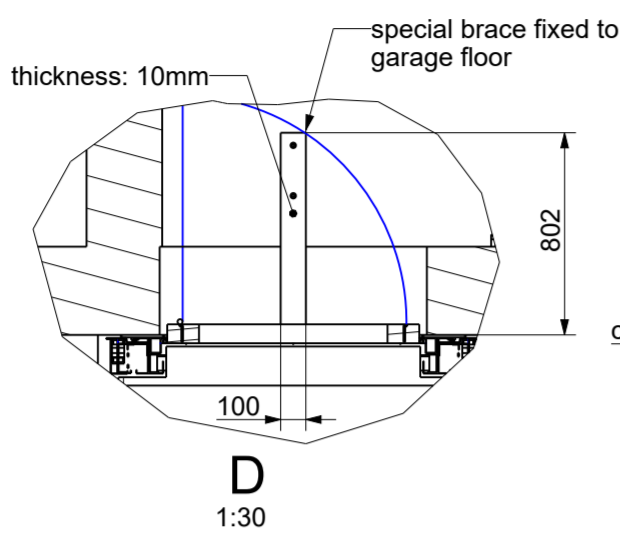
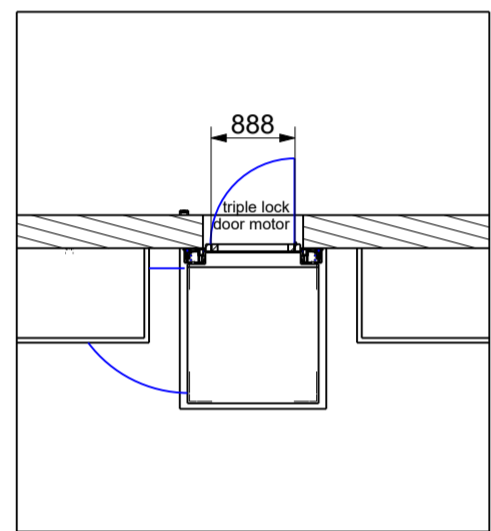


EO-EO

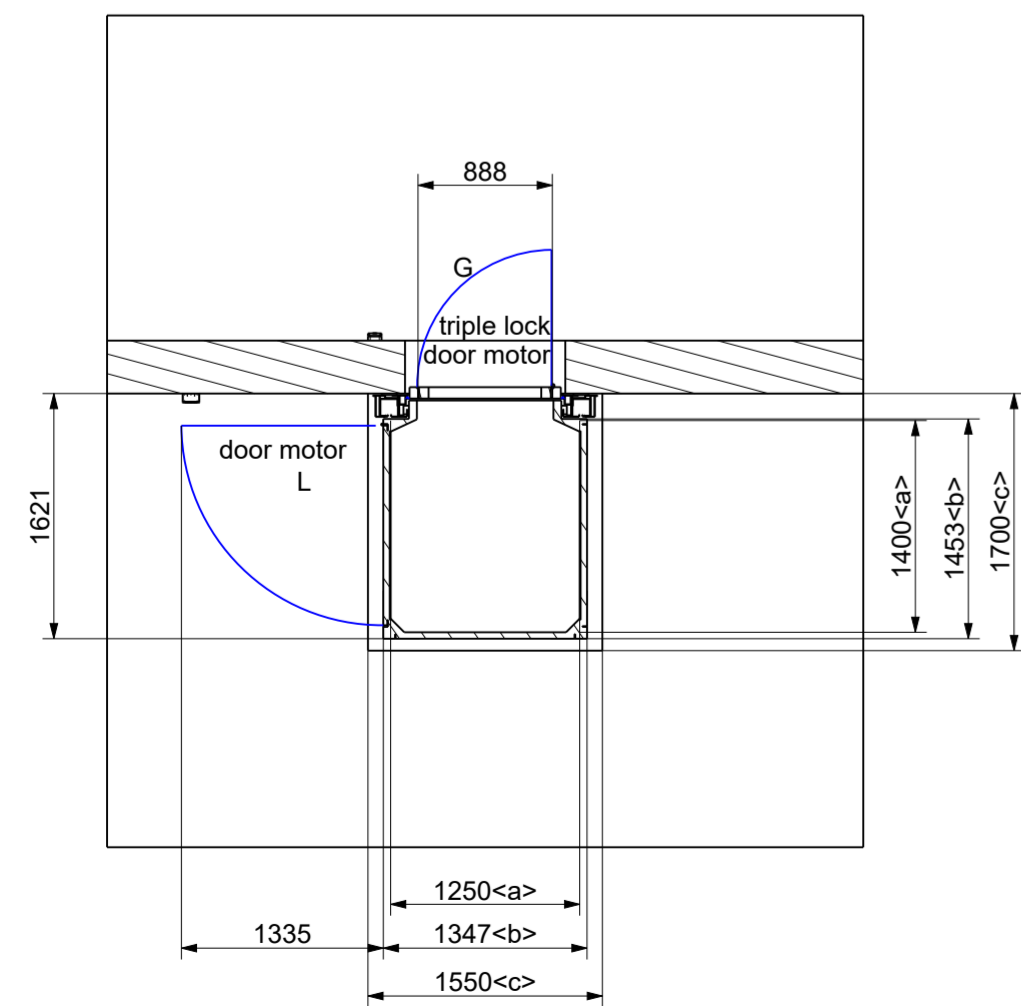


D  
1:30



E1-E1

EG-EG  
1:50



vertical lift QuattroPorte  
Special Platformsize 1250 x 1400 mm  
payload: 275kg

colors:  
cabin in RAL 9006 (White aluminium)  
cabin-edge film in RAL 7016 (Anthrazitgrey)  
rail cover in RAL 9006 (White aluminium)

wall installation onto lightweight blockwork  
clear width landing door approx. 850mm  
max. travel height: approx. 5427 mm  
control system is hold-to-run, locked with key cylinder  
speed: 0,15m/sek.  
travel time approx. 54sek.

emergency phone inside cabin connected to landline  
control cabinet located on floor E0  
wiring between rail and control cabinet through wall  
(two 50mm drilled holes to be prepared before installation)  
power supply to control cabinet  
230VAC L/N/PE (2,5mm<sup>2</sup>)  
separate ground fault interrupter (FI-LS 0,03/C16)  
earthing 6mm<sup>2</sup> to rail

**Bauseitige Leistungen**

**Gebäude:**

- 1.1 Alle erforderlichen Maurer, Stemm, Putz und Malerarbeiten, sowie das Schließen aller Schlitzte und Fugen der Gebäudetüren
- 1.2 Zulässige Maßtoleranzen für das Bauwerk +/-10mm. Bei Montage auftretende bauliche Ungenauigkeiten müssen ausgeglichen werden
- 1.3 Bei den Türausbrüchen sind keine negativen Toleranzen zulässig.
- 1.4 Türausbrüche sind genau im lotrecht und rechtwinkelig herzustellen
- 1.5 Sämtliche bauseitige Öffnungen (Türausbruch, Leerverrohrungen) sind vor eindringenden Wasser zu schützen.
- 1.6 Die Türleibung ist mit einem Glattstrich zu versehen.
- 1.7 Sämtliche Absturzhöhen über 1 Meter sind mit einem fix verschraubten Geländer (Brüstungshöhe min. 1,10m) zu sichern.
- 1.8 Das Gebäudeinnere ist vor eindringender Kälte provisorisch zu isolieren
- 1.9 Die Haus-Fassade muss vor Montagebeginn fertig geputzt und isoliert sein
- 1.10 Die Landefläche in Etage 0 muss eben sein, um ein Einsteigen zu erleichtern
- 1.11 Aufstellung eines Fassadengerüsts mit Durchstiegsmöglichkeit, Abstand 300mm zur Fassade, Arbeitshöhe entsprechend Anlagengöhe

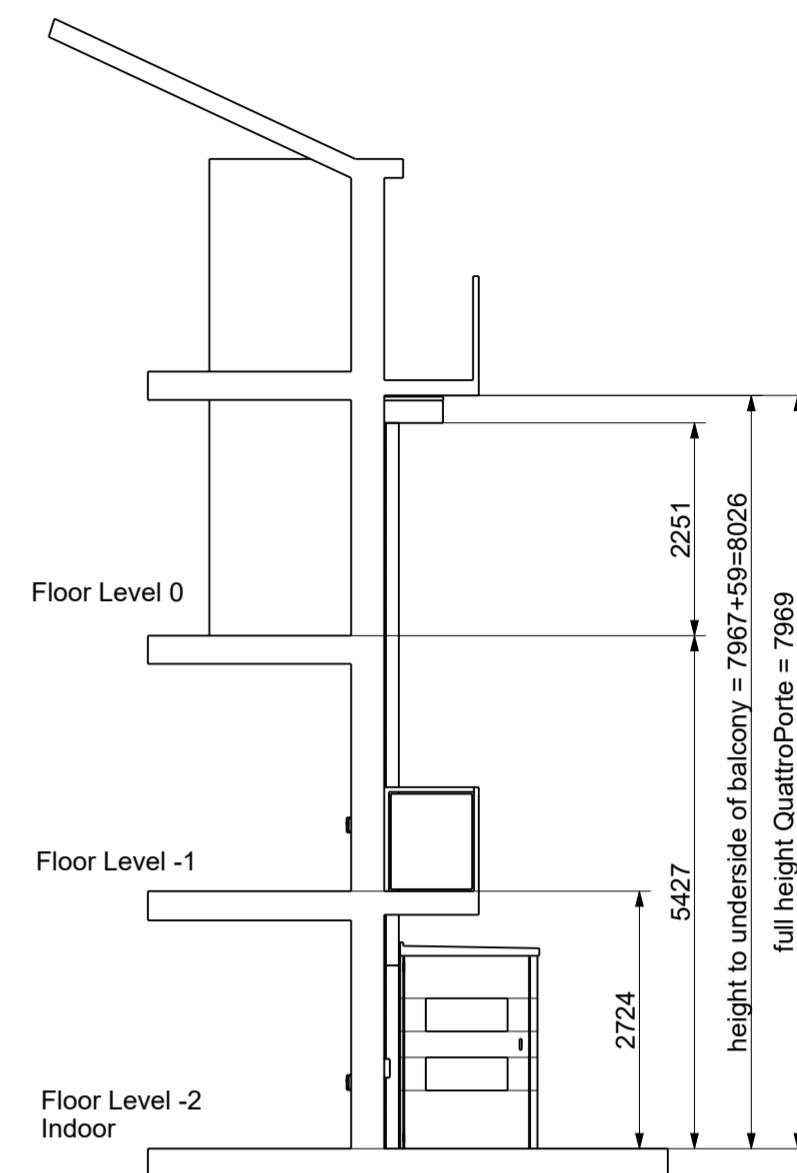
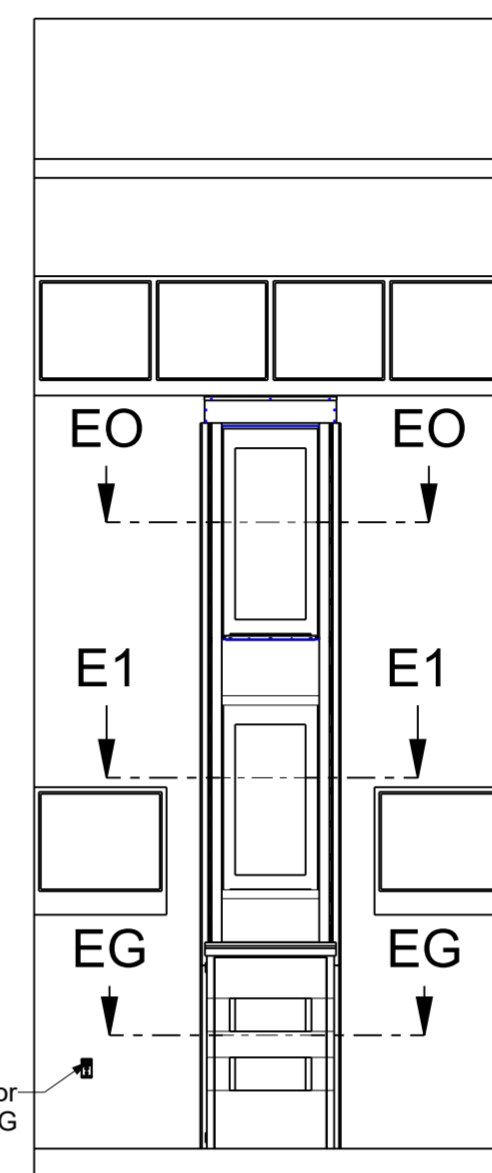
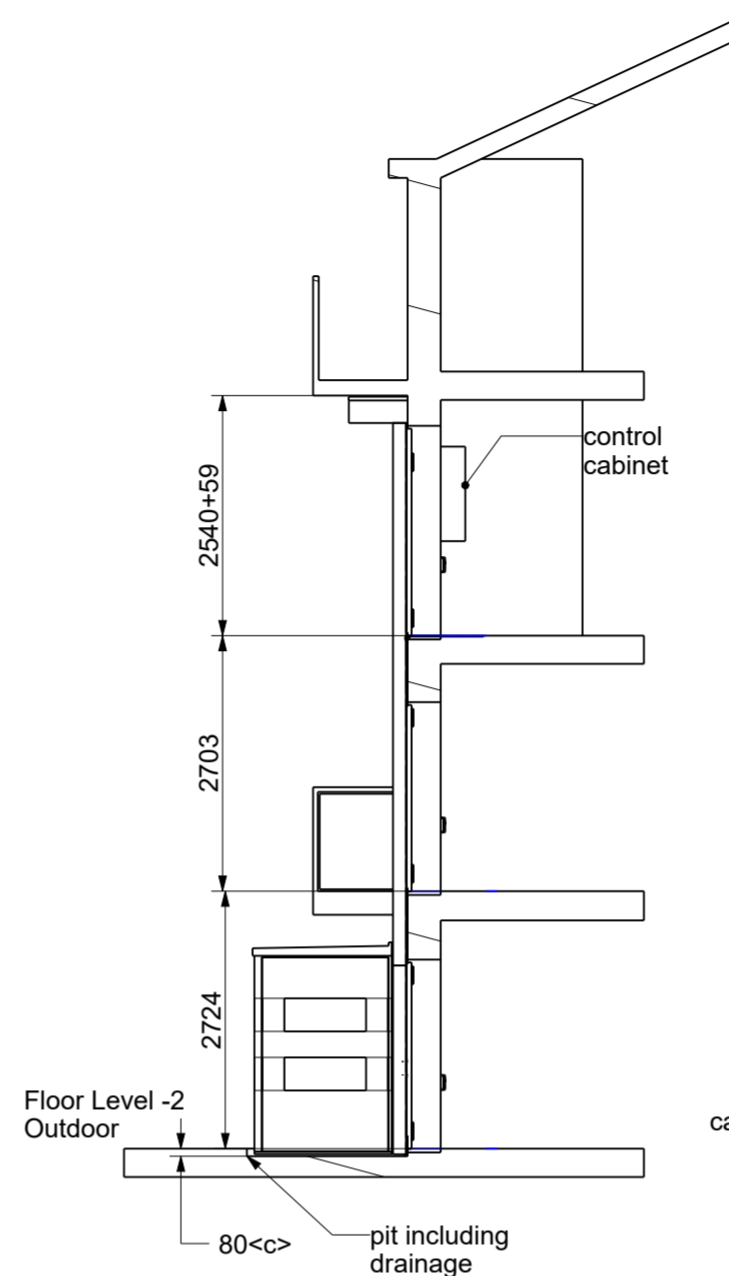
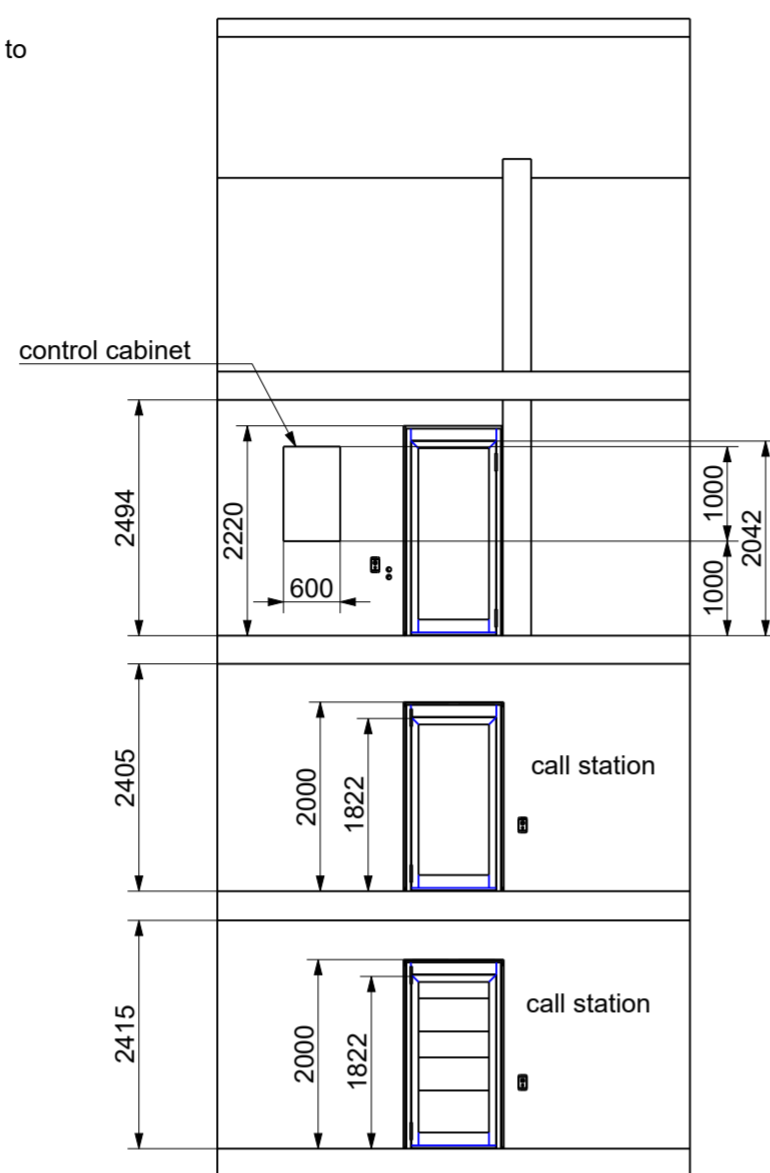
**Elektro:**

- 2.1 Betriebsbereite Zuleitung 230V 50Hz (L/N/PE/ 2,5mm<sup>2</sup>) bis Schaltschrank, freies Kabelende 3m (Lage siehe Einbauzeichnung)
- 2.2 Absicherung mit eigenem Fehlerstromschutzschalter (FI-LS 0,03/C16)
- 2.3 Potenzialausgleich (10mm<sup>2</sup> mit Kabelschuh) bis Fahrtschiene
- 2.4 Analoge Telefonleitung für Notruftelefon bis Schaltschrank, freies Kabelende 3m
- 2.5 Für eine ausreichende Beleuchtung im Einstieg welche unabhängige von einer Zeitschaltung ist, muss bauseits gesorgt werden.

cabin door "L":  
incl. laminated safety glass and door motor, left handed

isolated landing doors "G" incl. laminated safety glass and door motor:  
Floor Level -2 left handed with triple lock system, door frame height 2000mm, clear height 1822mm  
Floor Level -1 left handed with triple lock system system, door frame height 2000mm, clear height 1822mm  
Floor Level 0 right handed, door frame height 2200mm, clear height 2042mm

wired surface mounted control stations incl. key cylinder:  
Floor Level -2: Outdoor, incl. call / send button  
Floor Level -2: Indoor incl. call button  
Floor Level -1: indoor incl. call button  
Floor Level 0: Indoor incl. call button



customers approval: \_\_\_\_\_

resellers approval: \_\_\_\_\_

manufacturer:  
Ascendor GmbH, Austria

<a> ... cabin inside  
<b> ... cabin outside  
<c> ... pit

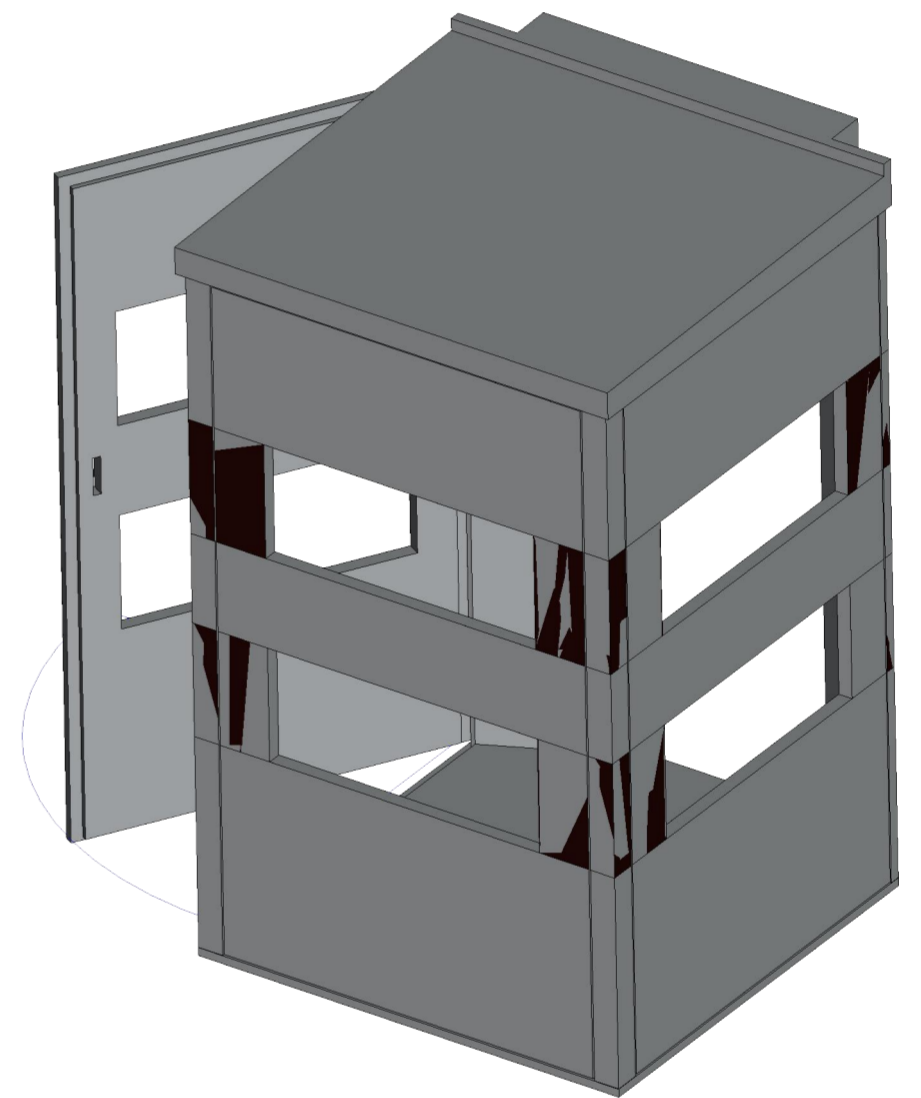
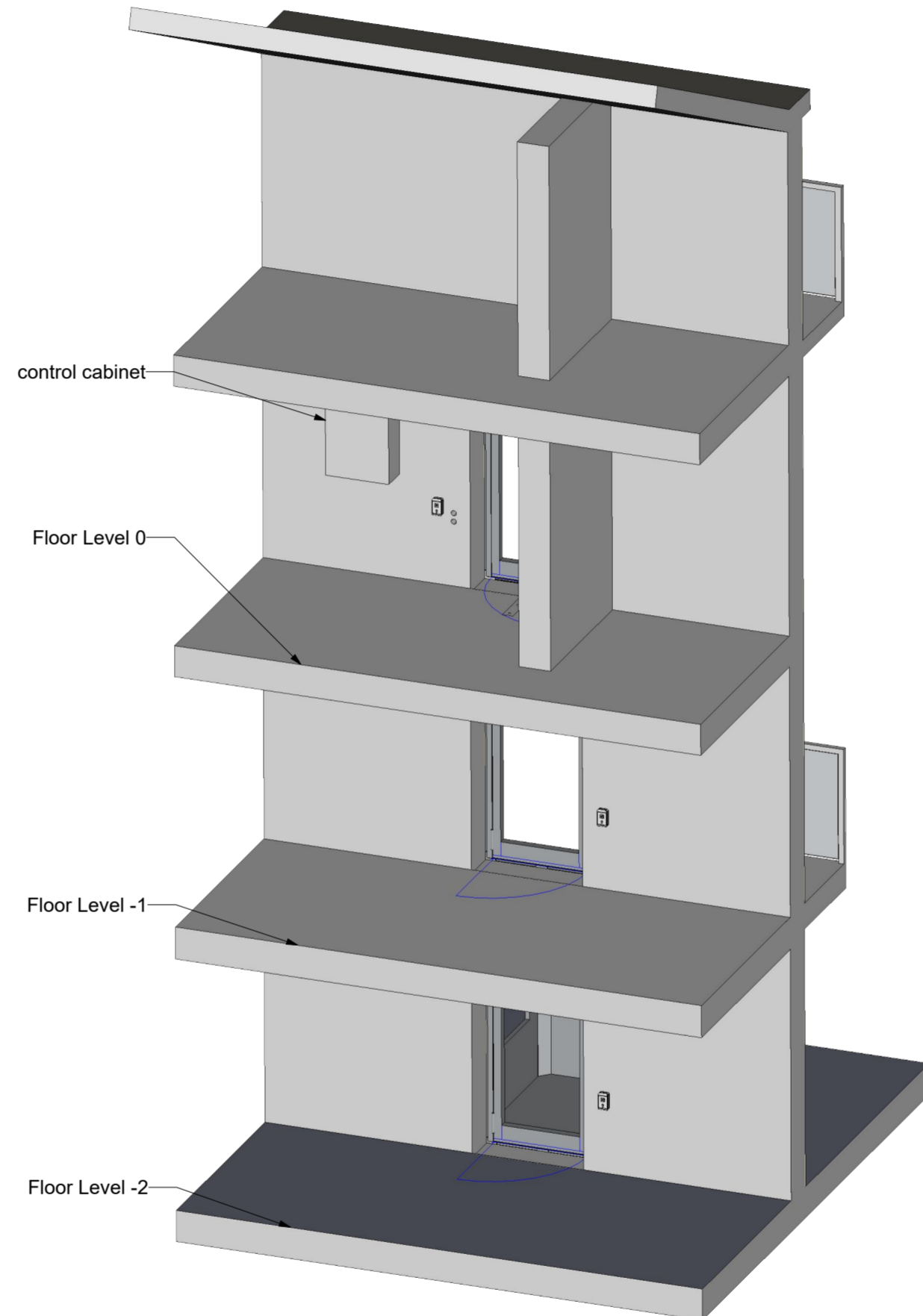
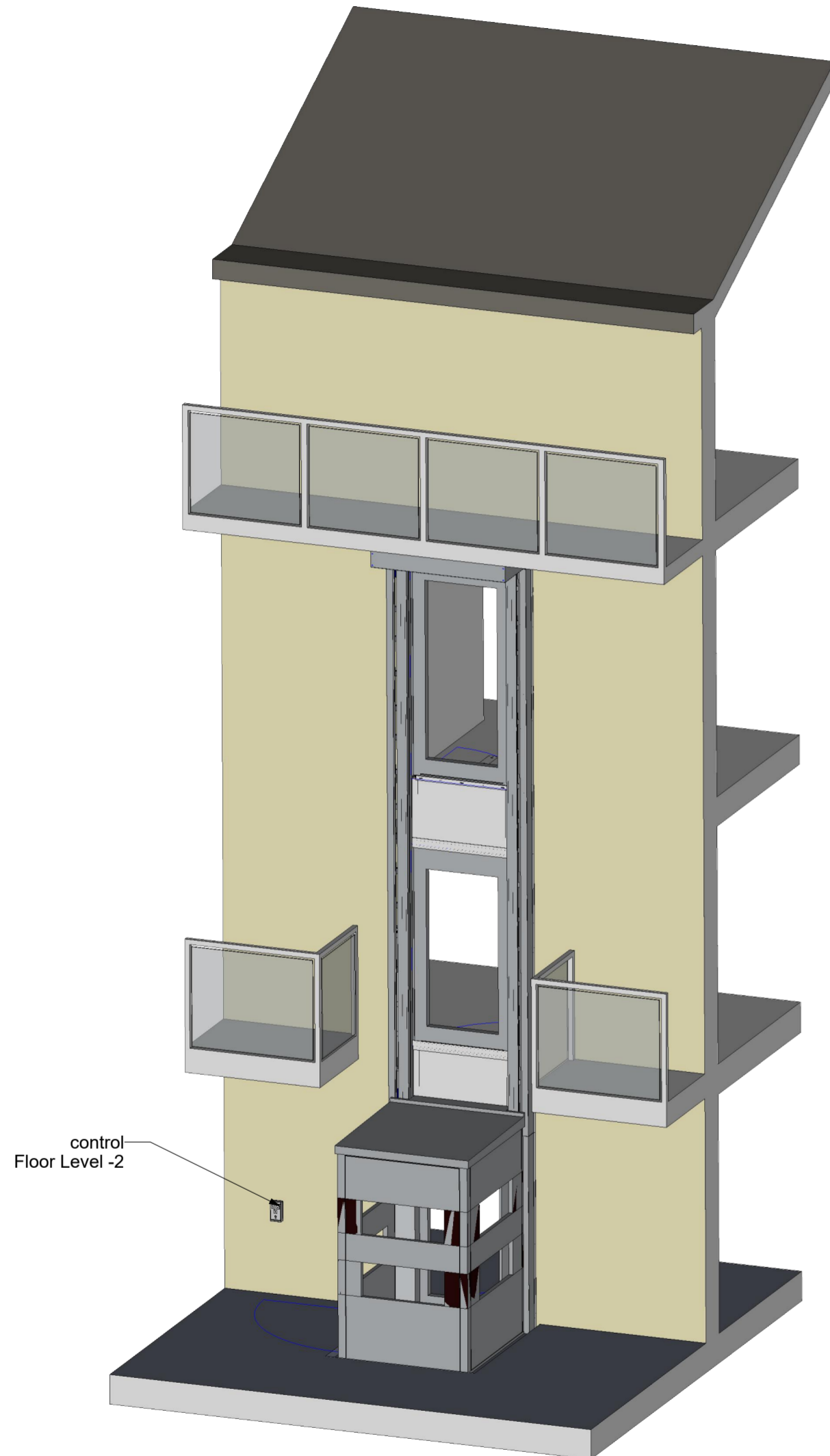
Niveau  
Floor Level -2 Outdoor = Floor Level -2 Indoor

Dateiname des Zeichnungsobjektes: <b>ASC-5432</b>		Dateityp: <b>ASSEM</b>	Dateiname der Zeichnung: <b>ASC-5432</b>	
		Allgemeintol. <b>DIN ISO 2768-m-S</b>	Kanten <b>DIN ISO 13715</b>	Maßstab 1:80
				Werkstoff: <b>Halbzeug: QP-01-000xx</b>
				Benennung: <b>Ö { [ QuattroPorte</b>
				Zeichnungsnummer: <b>ASC-005432</b>
				Blatt 1 4 Bl.
Zust. Änderung Datum Nam. (Urspr.)		Datum Name		(Ers.f.): (Ers.d.):
		Bear. 07.12.2016 Fritz		
		Gepr. Norm		
F Türantriebe und 3-Fallen		03.02.2017 GK		
E Geschosshöhen, Tür im EO		24.01.2017 GK		
D Geschosshöhen, Querhalter		17.01.2017 GK		
C Türanschlag in EG-EG		15.12.2016 GK		
B Schaltschrank, Wand im EO		13.12.2016 GK		
A 3-Halt, Kabinengröße, Schaltschrank, Türanschlag		12.12.2016 Fritz		



1 2 3 4 5 6 7 8 9 10 11 12

A B C D E F G H



Dateiname des Zeichnungsobjektes: ASC-5432				Dateityp: ASSEM		Dateiname der Zeichnung: ASC-5432				
				Allgemeintol. DIN ISO 2768-m-S		Kanten DIN ISO 13715		Maßstab 1:50		
				Bear.		Datum		Werkstoff:		
				Gepr.		07.12.2016		Halbzeug: QP-01-000xx		
				Norm				Benennung:		
								Demo		
								QuattroPorte		
								Zeichnungsnummer:		
								ASC-005432		
								Blatt2		
								4 Bl.		
Zust.	Änderung	Datum	Nam.	(Urspr.)			(Ers.f.)		(Ers.d.)	

1 2 3 4 5 6 7 8 9 10 11 12