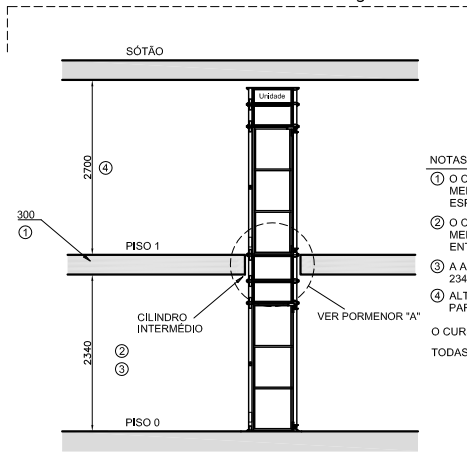


ELEVADOR A VÁCUO PNEUMÁTICO - EVP - INSTALAÇÃO STANDARD PARA UM ELEVADOR DE 2 PARAGENS

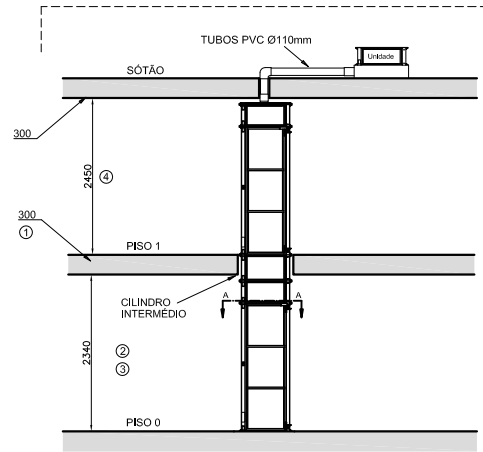
CONFIGURAÇÃO STANDARD: Unidade de sistema de vácuo integrada



NOTAS GERAIS:

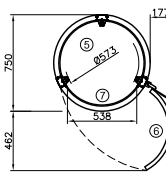
- ① O CILINDRO INTERMÉDIO É FABRICADO À MEDIDA PARA SE ADAPTAR ÀS DIFERENTES ESPESSURAS DE LAJE EM CADA INSTALAÇÃO.
 - ② O CILINDRO INTERMÉDIO É FABRICADO À MEDIDA PARA SE ADAPTAR À VARIAÇÃO DE ALTURAS ENTRE OS DIFERENTES PISOS EM CADA INSTALAÇÃO.
 - ③ A ALTURA MÍNIMA ADMISSÍVEL É SUPERIOR A 2340mm.
 - ④ ALTURA MÍNIMA ADMISSÍVEL INDICADA PARA CADA TIPO DE INSTALAÇÃO.
- O CURSO MÁXIMO DO ELEVADOR É DE 10m.
TODAS AS MEDIDAS SÃO APRESENTADAS EM MILÍMETROS.

OPÇÃO: Unidade remota de sistema de vácuo

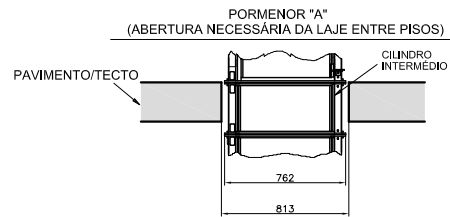


EVP 750 | DIÂMETRO EXTERIOR DO CILINDRO: 750mm

PLANTA DOS PISOS ESCALA 2:1

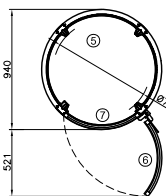


- ⑤ O DIÂMETRO INTERIOR DE UMA CABINE SEM COLUNAS É DE 640mm E A ALTURA INTERIOR DA CABINE É DE 2007mm.
- ⑥ ABERTURA MÁXIMA DA PORTA A 90°.
- ⑦ A LARGURA ÚTIL DA PORTA É DE 508mm, INDICADO PARA O TRANSPORTE DE 1 PESSOA.

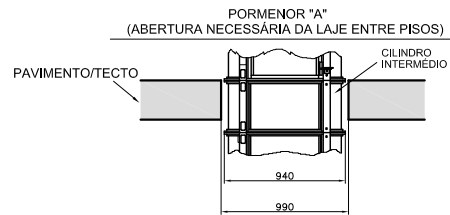


EVP 933 | DIÂMETRO EXTERIOR DO CILINDRO: 933mm

PLANTA DOS PISOS ESCALA 2:1

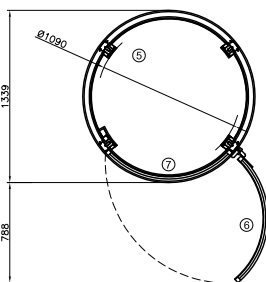


- ⑤ O DIÂMETRO INTERIOR DE UMA CABINE SEM COLUNAS É DE 820mm E A ALTURA INTERIOR DA CABINE É DE 2007mm.
- ⑥ ABERTURA MÁXIMA DA PORTA A 90°.
- ⑦ A LARGURA ÚTIL DA PORTA É DE 521mm, INDICADO PARA O TRANSPORTE DE 2 PESSOAS.

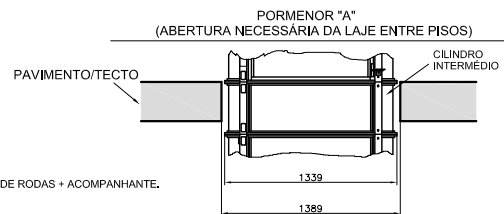


EVP 1316 | DIÂMETRO EXTERIOR DO CILINDRO: 1316mm

PLANTA DOS PISOS ESCALA 2:1



- ⑤ O DIÂMETRO INTERIOR DE UMA CABINE SEM COLUNAS É DE 1210mm E A ALTURA INTERIOR DA CABINE É DE 2007mm.
- ⑥ ABERTURA MÁXIMA DA PORTA A 90°.
- ⑦ A LARGURA TOTAL DA PORTA É DE 954mm. A LARGURA ÚTIL DA PORTA É DE 813mm, INDICADO PARA O TRANSPORTE DE 3 PESSOAS / 1 PESSOA EM CADEIRA DE RODAS + ACOMPANHANTE.



CLIENTE		MODELO EVP - 2 Paragens

NOTAS:



Telefone: 219 349 490
Fax: 219 330 188
Email: info@scada.pt

Rua Major João Luís Moura
Famões Park, Armazém W
1685-253 Famões

www.scada.pt